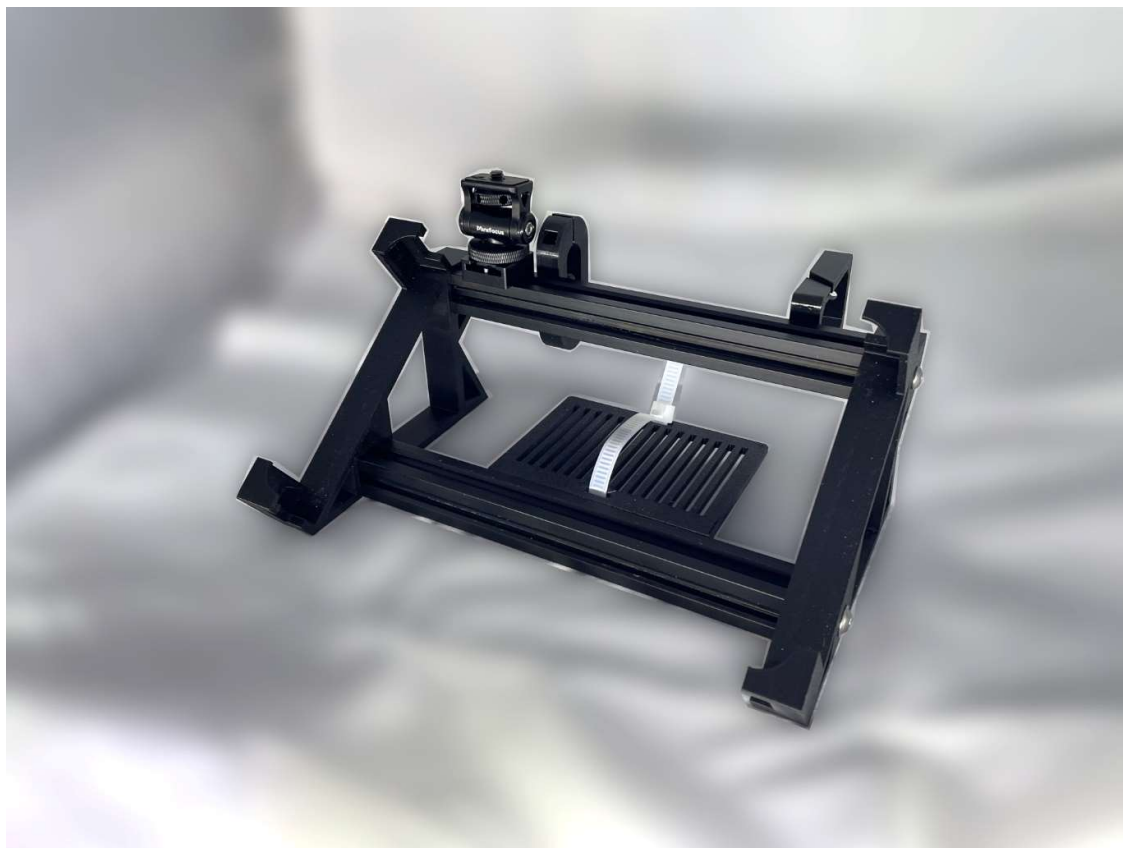


Podstawka YoloBox PRO PY1



**Poniżej: zawartość oferowanego zestawu,
czyli to co dostajesz w przesyłce.**



**Wszelkie inne
przedmioty na
zdjęciach stanowią
jedynie przykłady
montażu i nie są
oferą ani
zawartością zestawu.**



1. Docisk śrub do części plastikowych(PETG) powinien się zawierać w przedziale 1,5 do 2,2 Nm.
2. Temperatura pracy otoczenia nie powinna przekroczyć 60 st. C
3. Na elementy plastikowe(PETG) nie wolno działać żadnymi preparatami na bazie acetonu.

Niespełnienie któregokolwiek z powyższych warunków może skutkować uszkodzeniami elementów plastikowych!



Sprzedający zastrzega sobie prawo do jednostronnej oceny zasadności reklamacji.

**Uszkodzenia mechaniczne nie podlegają reklamacji.
Przekroczenie parametrów podanych w tej karcie katalogowej na czerwono, może spowodować nieuznanie przez sprzedawcę reklamacji.**

Elementy plastikowe mogą posiadać drobne ślady wynikające z procesu druku 3D w.w. części, które jednak są nieistotne z punktu widzenia użytkowego, nie wpływają na funkcjonalność zestawu i nie mogą być podstawą do reklamacji.