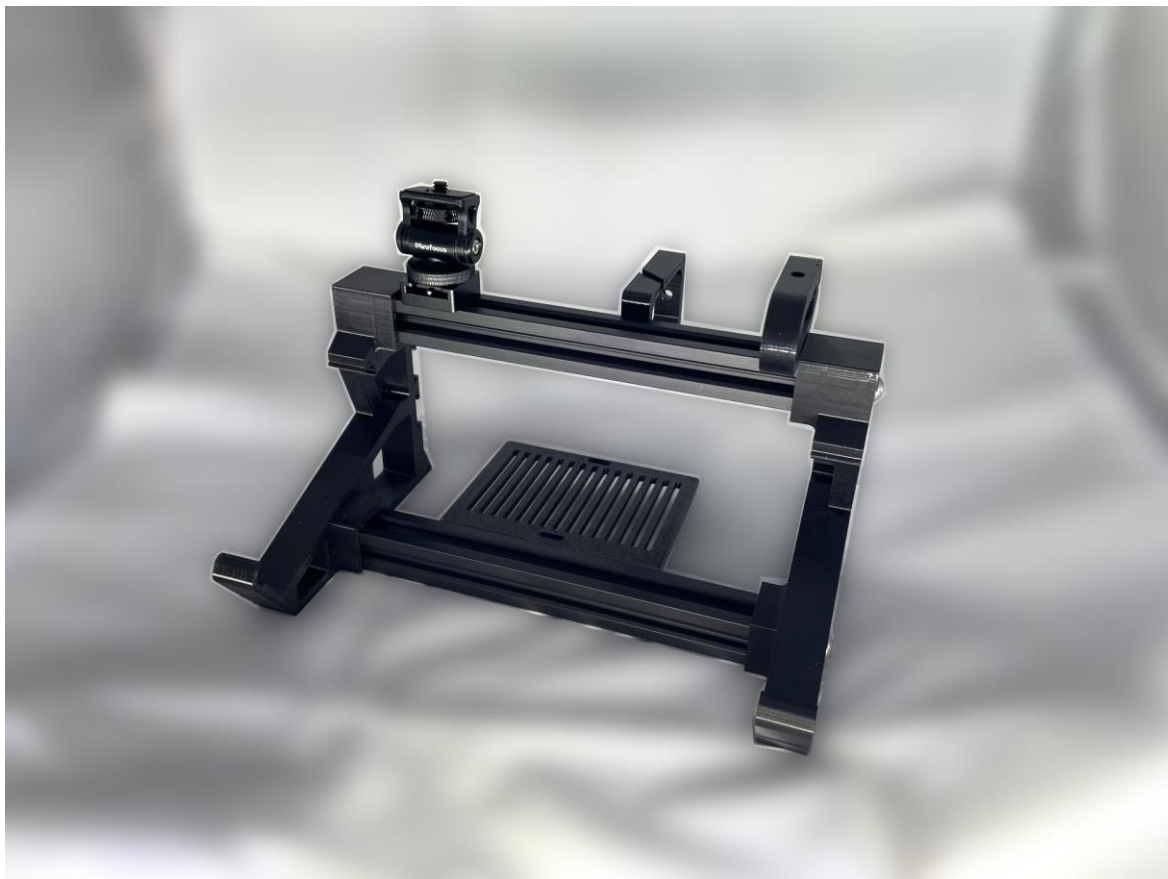


PODSTAWKA ATEM MINI PRO PA2





1. Docisk śrub do części plastikowych(PETG) powinien się zawierać w przedziale 1,5 do 2,2 Nm.
2. Temperatura pracy otoczenia nie powinna przekroczyć 60 st. C
3. Na elementy plastikowe(PETG) nie wolno działać żadnymi preparatami na bazie acetonu.

Niespełnienie któregokolwiek z powyższych warunków może skutkować uszkodzeniami elementów plastikowych!



Mocowania typu "zimna stopka" na elementach plastikowych(PETG) nie mogą być obciążone akcesoriami ważącymi więcej niż 300 gramów!

Sprzedający zastrzega sobie prawo do jednostronnej oceny zasadności reklamacji.

Uszkodzenia mechaniczne nie podlegają reklamacji.

Przekroczenie parametrów podanych w tej karcie katalogowej na czerwono, może spowodować nieuznanie przez sprzedawcę reklamacji.

Elementy plastikowe mogą posiadać drobne ślady wynikające z procesu druku 3D w.w. części, które jednak są nieistotne z punktu widzenia użytkowego, nie wpływają na funkcjonalność zestawu i nie mogą być podstawą do reklamacji.

Montaż obudowy IcyBox IB-1807MT-C311 M.2 NVMe USB3.2(gen2) Type-C
Obudowa nie wchodzi w skład zestawu

